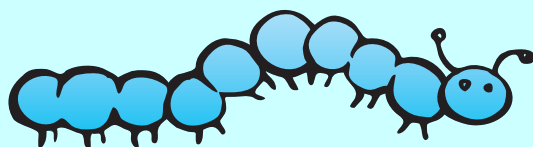


Škola: AHMT

Název: ZŠ, Komenského 151

Obec: Bílovice nad Svitavou



## stonožka 6

# STONOŽKA 2010/2011, modul KEA - 6. TŘÍDY

### ČESKÝ JAZYK

Výsledky Vaší školy v českém jazyce jsou špičkové. Vaše škola patří mezi 10% nejúspěšnějších škol v testování.

#### Hodnocení podle částí testu

V tematické části testu vaši žáci dosáhli průměrných výsledků jak v mluvnické části, tak v části literatura a sloh.

Z hodnocení dovednostní části testu vyplývá, že výsledky vašich žáků jsou ve všech oblastech - aplikace, znalosti a porozumění - průměrné.

#### Využití studijního potenciálu

Porovnáním výsledků testu z českého jazyka s výsledky testu OSP jsme zjistili, že ve Vaší škole je studijní potenciál žáků v českém jazyce využíván dobře. Výsledky žáků jsou na vyšší úrovni, než jaká odpovídá úrovni jejich studijních předpokladů, učitelé s ním zřejmě velmi dobře zacházejí a žáci pracují nad svoje možnosti.

### MATEMATIKA

Výsledky Vaší školy v matematice jsou nadprůměrné. Patříte mezi úspěšné školy a máte lepší výsledky než 80 % zúčastněných škol.

#### Hodnocení podle částí testu

Z hodnocení tematické části testu vyplývá, že výsledky vašich žáků jsou ve všech oblastech - aritmetika, geometrie a funkce, rovnice a nerovnice - průměrné.

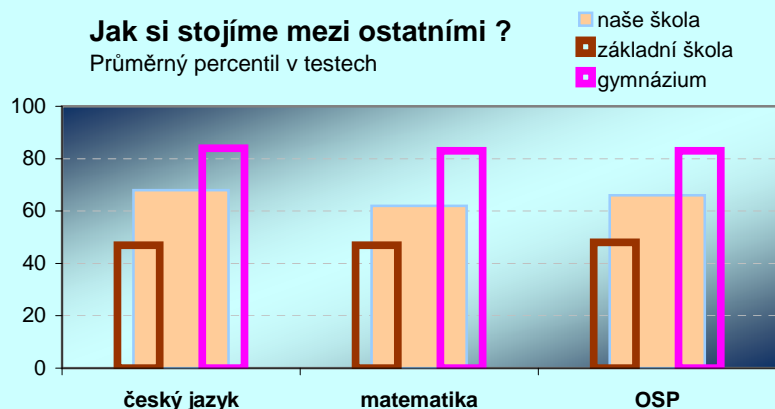
Z hodnocení dovednostní části testu vyplývá, že výsledky vašich žáků jsou ve všech oblastech - aplikace, znalosti a porozumění - průměrné.

#### Využití studijního potenciálu

Porovnáním výsledků testu z matematiky s výsledky testu OSP jsme zjistili, že ve Vaší škole je studijní potenciál žáků v matematice využíván optimálně, výsledky žáků v testech odpovídají úrovni jejich studijních předpokladů.

### Jak si stojíme mezi ostatními ?

Průměrný percentil v testech



### Jak výsledky správně pochopit a využívat?

- Identifikujte odchylky od průměru a zjistěte, čím se škola ve srovnání s ostatními může pochlubit a na čem musí zapracovat.
- Berte v úvahu specifické podmínky Vaší školy.
  - Výsledky doplňte i dalšími informacemi o žácích a třídách a stále s nimi pracujte.

Podrobné výsledky všech testů i jednotlivých tříd obsahuje analytická část zprávy.