

Skola: AHMT  
Název: ZŠ, Komenského 151  
Obec: Bílovice nad Svitavou



## Klíčové kompetence 2011/2012 - 7. ROČNÍK

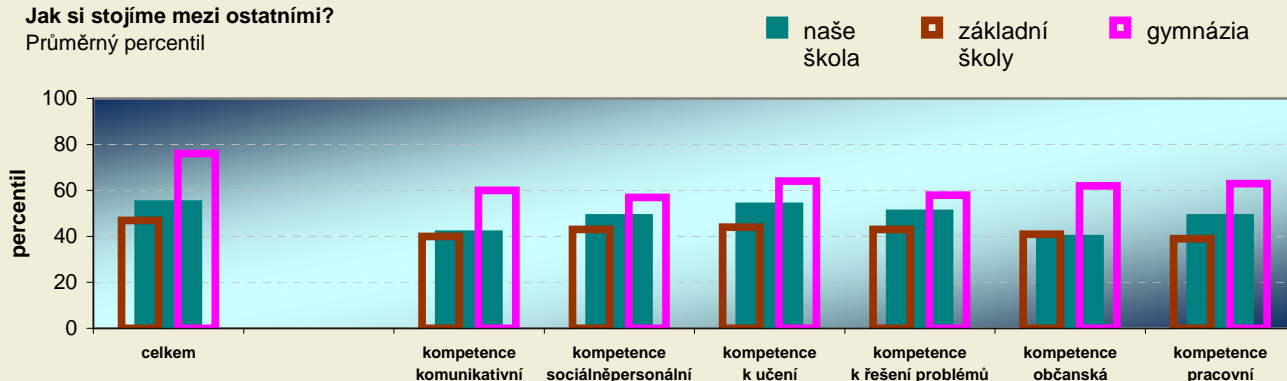
### KLÍČOVÉ KOMPETENCE 7. ročník

Výsledky vaší školy v testu klíčových kompetencí jsou nadprůměrné. Patříte mezi úspěšné školy a máte lepší výsledky než 70 % zúčastněných škol.

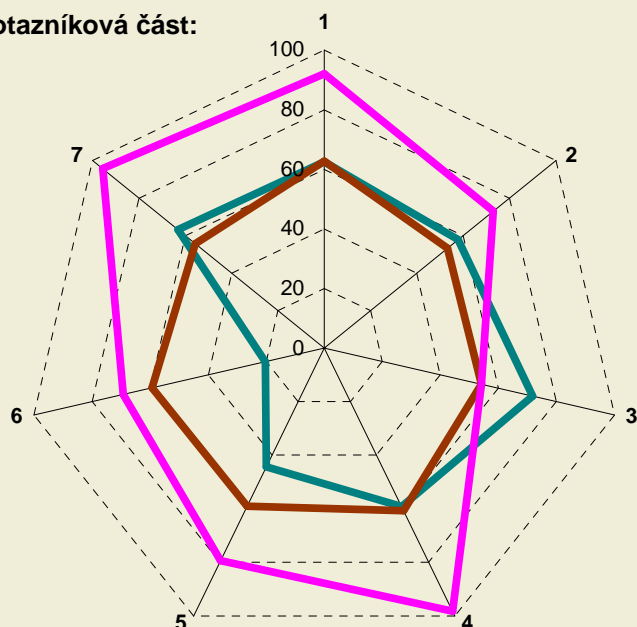
### Hodnocení podle částí testu

Z hodnocení tematické části testu vyplývá, že průměrné výsledky měli vaši žáci ve všech kompetencích - komunikativní, sociálněpersonální, k učení, k řešení problémů, občanská, pracovní.

#### Jak si stojíme mezi ostatními? Průměrný percentil



#### Dotazníková část:



— naše škola  
— základní školy  
— gymnázia

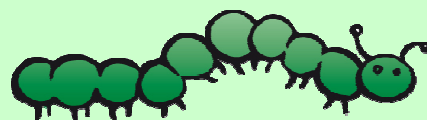
1. sociální dovednosti
2. vyrovnané sebepojetí
3. pozitivní vztah k vlastní budoucnosti
4. pozitivní vztah ke kultuře
5. ekologické chování
6. tolerance a respektování ostatních
7. pozitivní studijní návyky

### Jak výsledky správně pochopit a využívat?

- Identifikujte odchylky od průměru a zjistěte, čím se škola ve srovnání s ostatními může pochlubit a na čem musí zapracovat.
- Berte v úvahu specifické podmínky Vaší školy.
- Výsledky doplňte i dalšími informacemi o žácích a třídách a stále s nimi pracujte.

Podrobné výsledky jednotlivých tříd obsahuje analytická část zprávy.

Skola: AHMT  
Název: ZŠ, Komenského 151  
Obec: Bílovice nad Svitavou



## Klíčové kompetence 2011/2012 - 8. ROČNÍK

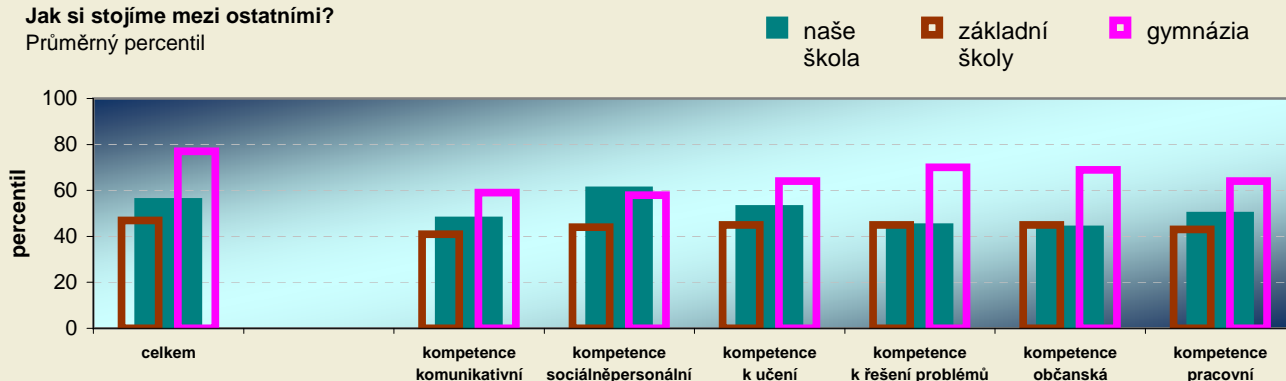
### KLÍČOVÉ KOMPETENCE 8. ročník

Výsledky vaší školy v testu klíčových kompetencí jsou nadprůměrné. Patříte mezi úspěšné školy a máte lepší výsledky než 70 % zúčastněných škol.

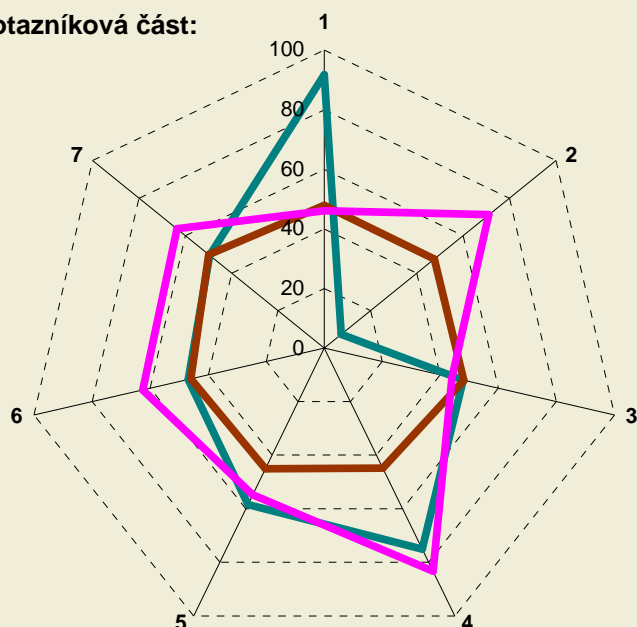
### Hodnocení podle částí testu

Z hodnocení tematické části testu vyplývá, že průměrné výsledky měli vaši žáci ve všech kompetencích - komunikativní, sociálněpersonální, k učení, k řešení problémů, občanská, pracovní.

#### Jak si stojíme mezi ostatními? Průměrný percentil



#### Dotazníková část:



— naše škola  
— základní školy  
— gymnázia

1. sociální dovednosti
2. vyrovnané sebezpojetí
3. pozitivní vztah k vlastní budoucnosti
4. pozitivní vztah ke kultuře
5. ekologické chování
6. tolerance a respektování ostatních
7. pozitivní studijní návyky

### Jak výsledky správně pochopit a využívat?

- Identifikujte odchylky od průměru a zjistěte, čím se škola ve srovnání s ostatními může pochlubit a na čem musí zapracovat.
- Berte v úvahu specifické podmínky Vaší školy.
- Výsledky doplňte i dalšími informacemi o žácích a třídách a stále s nimi pracujte.

Podrobné výsledky jednotlivých tříd obsahuje analytická část zprávy.

### Souhrnné výsledky za školu

Klíčové kompetence		celkový průměrný výsledek					Průměrný percentil v kompetenci					
třída	počet žáků	percentil	skupinový percentil	čistá úspěšnost	průměrné skóre	směrodatná odchylka skóre	kommunikativní	sociálněpersonální	k učení	k řešení problémů	občanská	pracovní
7. A	17	50	52	60	25	6.4	37	45	50	48	40	47
7. B	20	57	59	65	27	7.7	44	50	56	52	39	49
<b>průměr</b>	<b>==</b>	<b>54</b>	<b>56</b>	<b>62</b>	<b>26</b>	<b>7.1</b>	<b>41</b>	<b>48</b>	<b>53</b>	<b>50</b>	<b>39</b>	<b>48</b>
8. A	16	55	57	44	19	6.2	47	60	52	44	43	49
<b>průměr</b>	<b>==</b>	<b>55</b>	<b>57</b>	<b>44</b>	<b>19</b>	<b>6.2</b>	<b>47</b>	<b>60</b>	<b>52</b>	<b>44</b>	<b>43</b>	<b>49</b>